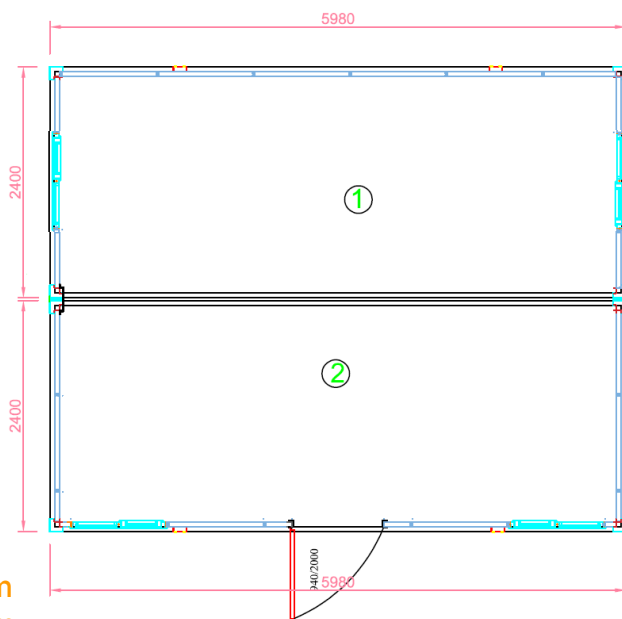
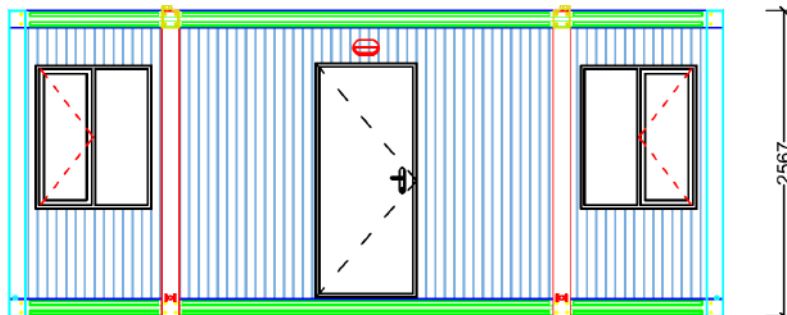


### Fiche Technique



### Dimensions du complexe

Longueur extérieure / intérieure	5980mm / 5780mm
Largeur extérieure / intérieure	4800mm / 4600mm
Hauteur extérieure / intérieure	2600mm / 2350mm
Poids total	2400 kg

### Bardage & Toiture

Type de panneau	Panneau sandwich
Isolation du bardage	Mousse polyuréthane
Isolation de la toiture	Mousse polyuréthane
Épaisseur de la toiture	40mm
Épaisseur du bardage	50mm
Couverture	Plaques d'acier galvanisé et laquée
Couleur	RAL 9002 « Blanc Gris »

### Structure

Type	Non soudée, assemblée avec boulons en acier galvanisé
Matériau	Acier galvanisé puis laqué
Couleur	Acier Galvanisé
Renforts	4 renforts de structure
Écoulement des eaux	Gouttières intégrées à la structure
Manutention	4 platines de levage avec œil 2 ouvertures châssis bas pour passage de fourches

### Électricité

Lumière intérieure	4 Dalles LED
Lumière extérieure	1 Réglette LED
Prise de courant	4 prises électrique type E
Composants	Interrupteur, raccords, câblage et coffret électrique

*Vous avez des besoins ? Nous avons les solutions !*

### Sol

Plancher  
Epaisseur  
Revêtement au sol

Plaque de fibrociment  
16mm  
PVC imitation parquet



### Fenêtre

Matière  
Dimensions (Lxh)  
Vitrage

Menuiserie PVC  
970x1200mm  
Double Vitrage



**Garantie  
Constructeur 1 an**

### Porte

Matière  
Dimensions (Lxh)  
Serrure

Menuiserie PVC  
845x1960mm  
Serrure renforcée 4 points. 3 clés.

**Vous avez un projet ?  
Contactez nous pour dimensionner toutes vos envies !**



04 71 43 06 07  
09 72 31 00 50



contact@adc-module.com



SAS ADC  
25, Avenue Georges Pompidou  
15000 Aurillac



www.adc-module.com



ADC Module