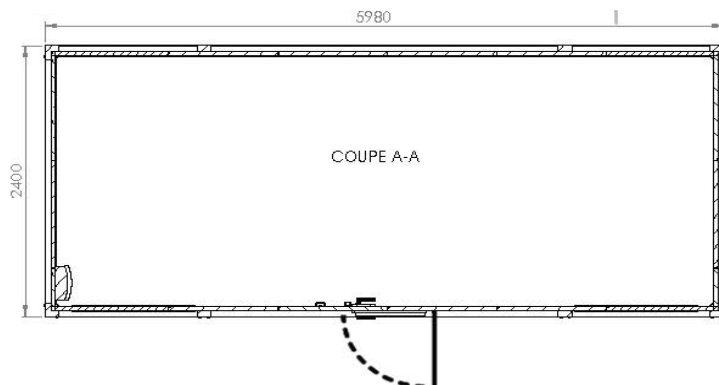
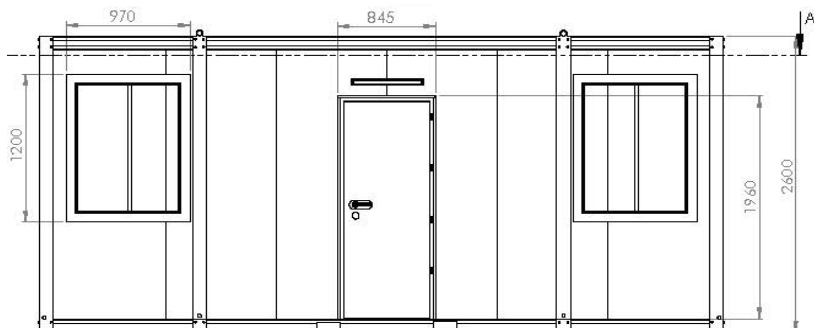


Fiche Technique



Dimensions et Poids

Longueur extérieure / intérieure	5980mm / 5800mm
Largeur extérieure / intérieure	2400mm / 2200mm
Hauteur extérieure / intérieure	2600mm / 2400mm
Poids total	1200 kg

Bardage & Toiture

Type de panneau	Panneau sandwich
Isolation du bardage	Mousse polyuréthane
Isolation de la toiture	Mousse polyuréthane
Epaisseur de la toiture	40mm
Epaisseur du bardage	50mm
Couverture	Plaques d'acier galvanisé et laquée
Couleur	RAL 9002 « Blanc Gris »

Structure

Type	Non soudée, assemblée avec boulons en acier galvanisé
Matériau	Acier galvanisé puis laqué
Couleur	A confirmer
Renforts	4 renforts de structure
Ecoulement des eaux	Gouttières intégrées à la structure
Manutention	4 platines de levage avec œil 2 ouvertures châssis bas pour passage de fourches

Électricité

Lumière intérieure	Dalle LED
Lumière extérieure	Réglette LED
Prise de courant	2 prises électrique type E
Composants	Raccord, câblage et coffret électrique

Sol

Plancher
Epaisseur
Revêtement au sol

Plaque de fibrociment
16mm
PVC

Fenêtre

Matière
Dimensions (Lxh)
Vitrage

Menuiserie PVC
970x1200mm
Double Vitrage



**Garantie
Constructeur 1 an**

Porte

Matière
Dimensions (Lxh)
Serrure

Menuiserie PVC / Acier
845x1960mm
Serrure renforcée 4 points. 3 clés.

**Vous avez un projet ?
Contactez nous pour dimensionner toutes vos envies !**



04 71 43 06 07
09 72 31 00 50



contact@adc-module.com



SASU ADC
25, Avenue Georges Pompidou
15000, Aurillac



www.adc-module.com



ADC Module